

RESUMEN DEL PROYECTO Y DESCRIPCIÓN DEL CURSO



EVIDENCIAS

sobre partería
y tareas compartidas
para la atención
en salud materna y
neonatal y salud sexual
y reproductiva

Gynuity
HEALTH PROJECTS

ANTECEDENTES

Docenas de instituciones del gobierno mexicano y del sector privado están implementando un conjunto de esfuerzos que pretenden ayudar a llenar el vacío actual en la cobertura y calidad de atención en salud materna y neonatal (SMN) y salud sexual y reproductiva (SSR) en México. Este resumen detalla los objetivos, actividades y población objetivo de la iniciativa liderada por *Gynuity Health Projects*.

OBJETIVOS

El objetivo principal del proyecto es crear conciencia entre prestadores clínicos y administradores de unidades de atención, sobre las mejores prácticas basadas en evidencia para atender partos de bajo riesgo y, más ampliamente, el continuo de la atención de SMN y SSR. Adicionalmente, se promoverán modelos de tareas compartidas y colaboración en equipo entre los varios profesionales de la salud disponibles en México, como las parteras profesionales y especialistas de enfermería. Este trabajo espera ayudar a cambiar la manera en que el sector salud en general percibe el papel de diferentes prestadores de servicios en el cuidado de la SMN y SSR.

PRINCIPALES ACTIVIDADES

1. Recopilar un compendio de recursos basados en evidencia en SMN y SSR.
2. Identificar facilitadores y líderes de opinión, y prepararlos para dirigir los esfuerzos de diseminación.
3. Informar a prestadores clínicos de 6-8 estados sobre la evidencia, mediante un curso teórico presencial.

Un “equipo maestro” multidisciplinario de prestadores clínicos compuesto por parteras profesionales, enfermeras especialistas y médicos, formará a su vez equipos de facilitadores estatales. Los equipos estatales estarán debidamente compuestos con un enfoque multidisciplinario y serán los encargados de llevar a cabo el curso en las unidades seleccionadas de cada estado. Este modelo pretende fomentar sostenibilidad y educación continua en los estados.

Se trabajará en aproximadamente 70 unidades de atención en las redes de las Secretarías de Salud estatales. La población objetivo incluye tomadores de decisión y personal operativo de gineco-obstetricia, enfermería y atención prenatal. El proyecto también identificará de tres a cinco escuelas de medicina y enfermería para realizar el curso y así lograr un alcance a futuro. Se estima alcanzar a más de 5,000 prestadores, 200 administradores y 200 estudiantes y residentes.

DESCRIPCIÓN Y CONTENIDO DEL CURSO TEÓRICO

Descripción

El currículo dura ocho horas y está dividido en tres módulos:

1. La partería en contexto
2. De la evidencia a la práctica clínica: Cómo hacer realidad el concepto de tareas compartidas en México
3. Guías de práctica clínica (GPC) para la atención en SMN y SSR

Contenido

Antecedentes

- Principales indicadores en SMN y SSR
- Contexto nacional, regional y global

Personal de salud calificado

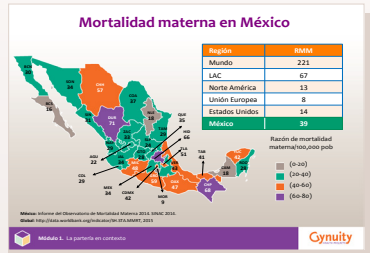
- Licenciada en Enfermería Obstétrica, Licenciada en Enfermería Perinatal
- Partera profesional, técnica y tradicional
- Disponibilidad e inserción en el campo laboral

Evidencias sobre los beneficios de modelos de tareas compartidas entre personal de salud

- Reducción de la mortalidad y morbilidad materna
- Reducción de la carga sobre el sistema de salud y sus trabajadores y mayor eficiencia de recursos humanos
- Datos sobre calidad de atención en SMN y SSR
- Prácticas realizadas por personal de salud no médico

Marco legal nacional y guías de práctica clínica (GPC) relevantes

- Ley General de Salud
- Ley General de Víctimas
- Normas Oficiales Mexicanas: NOM007, NOM019, NOM046 y otras
- GPC para la vigilancia y manejo del trabajo de parto en embarazo de bajo riesgo y otras GPC relevantes a la SMN y SSR y a intervenciones de enfermería.



Revisión de intervenciones clave en la vigilancia y manejo del parto en embarazo de bajo riesgo

- Intervenciones benéficas
- Intervenciones perjudiciales
- Uso juicioso de intervenciones

Recomendaciones para la exitosa implementación del trabajo colaborativo en salud

- Acciones necesarias a nivel nacional
- Ajustes requeridos en los sistemas de salud
- Acciones estratégicas al alcance de los prestadores de atención en salud



Los participantes del curso recibirán el compendio de evidencias que incluye:

- El curso en PowerPoint: *Evidencias sobre partería y tareas compartidas para la atención en SMN y SSR*
- El currículo del curso con guías para facilitadores
- Una bibliografía anotada compuesta por una selección de artículos que proporcionan evidencias, lecciones y estrategias en torno a la calidad de atención de SMN y SSR.
- Un dispositivo USB con recursos digitales en español e inglés que comprende artículos publicados, leyes, normas, guías e informes nacionales e internacionales, y videos y recursos en línea.

Gynuity Health Projects

Es una organización no gubernamental con sede en los Estados Unidos. Colabora con entidades como la Organización Mundial de la Salud, la Confederación Internacional de Parteras y la Federación Internacional de Ginecología y Obstetricia, para asegurar que evidencias científicas sean incorporadas a los lineamientos internacionales y nacionales, y que dichas evidencias se difundan ampliamente. En México, Gynuity ha colaborado desde 2007 con instituciones públicas y privadas para realizar investigación, capacitar a profesionales de la salud y prestar apoyo técnico en materia de salud reproductiva y materna.

Gynuity
HEALTH PROJECTS

Gynuity Health Projects © 2017
Este proyecto está financiado por la
Fundación John D. & Catherine T. MacArthur.

Para mayor información contactar a:

Mstra. Melanie Peña
mpena@gynuity.org

Mstro. Manuel Bousiéguez
mbousiguez@gynuity.org